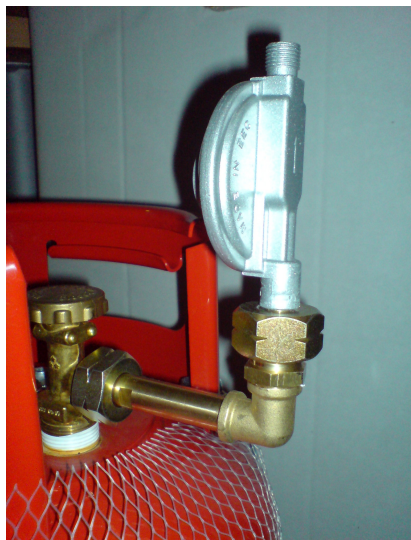


Instructie t.b.v. de haakse aansluiting aan de gasfles:



*Afmetingen kunnen afwijken

1. Controleer altijd, dat de kraan van de gasfles dicht zit en pas dan mag u de deksel/dop eraf schroeven/ draaien.
2. Plaats de haakse aansluiting **tegen de richting van de klok in** zo op de gasfles dat de aansluiting voor de gasdrukregelaar naar boven wijst (zie foto)
3. De flexibele slang aan de regelaar en aan de patio heater vastzetten met de toegevoegde slang verbindingen.
4. De gasfles op de daarvoor bestemde plaats in de patio heater zo neer zetten, dat de kraan van de gasfles makkelijk toegankelijk is en de slang niet dubbel opgevouwen en/ of ergens ingedrukt wordt.
5. De kraan van de gasfles open draaien en daarbij goed controleren dat alle aansluitingen dicht zijn en de slang zo ligt als het hoort.

LET OP: Gebruik nooit een open vlam om de dichtheid van de gasleidingen te controleren! Gebruik hiervoor een beetje zeepsop ter controle. Spuit of smeer dit over de dichtgingen van de aansluit stukken.

Bij vragen kunt u altijd contact met ons opnemen, zie uw factuur voor contact info.